

# Prima-IP

Commutateurs KVM avec  
accès IP sécurisé



**PRIMA IP est une solution fiable et performante pour prendre la main à distance sur vos ordinateurs. C'est le meilleur choix possible en termes de coût et d'efficacité pour l'accès et l'administration à distance de vos serveurs.**

- Vidéo de haute qualité. Ajustement automatique. Résolution IP jusqu'à 1600x1200 ou 1680 x 1050.
- Programmes "Viewer" Win32 et Java pour compatibilité avec toutes les plateformes. Souris rapide.
- Peut contrôler jusqu'à 128 ordinateurs par chaînage avec d'autres commutateurs KVM PRIMA.
- Possibilité de mise sous/hors tension des PC à distance par couplage avec ioPower.
- Compression vidéo élevée permettant de travailler avec des bandes passantes réduites (33 Kbps).
- Ultra-sécurisé avec clés d'authentification de 1024 bits et chiffrement SSL 256-bits.
- Sélection du port actif par clic sur l'icône associée à l'ordinateur ou sélection dans une liste.
- Accès simultané par plusieurs utilisateurs. Pas de limitation du nombre d'utilisateurs.
- Boîtier métallique, format rack 19" 1U.

**Qualité et compatibilité:** Les commutateurs PRIMA IP sont robustes et fiables. Ils sont destinés aux salles informatiques et aux environnements industriels. Ils peuvent transmettre une résolution VGA de 1600x1200@60Hz ou 1680x1050 à travers une liaison IP. L'émulation clavier/souris est compatible avec toutes les machines et tous les OS.

**Emulation clavier/souris:** Chaque port PC est équipé d'un contrôleur dédié alimenté directement par l'ordinateur à travers le câble de liaison permettant de maintenir l'émulation même si l'appareil est hors tension. Les serveurs ne perdent jamais leurs périphériques. Tous les ports sont à la fois USB et PS/2.

**Console locale:** Vous pouvez connecter une souris et un clavier PS/2 ainsi qu'un moniteur VGA directement à PRIMA-IP. L'utilisateur à la console locale voit le même écran que les utilisateurs distants, mais la souris est plus rapide car il n'y a pas de délai de transmission. L'utilisateur local peut sélectionner l'ordinateur et peut faire certains paramètres dans les menus affichés en incrustation vidéo.

**Système de chaînage:** PRIMA IP peut être le maître d'une chaîne de plusieurs commutateurs KVM PRIMA (8 au maximum). Jusqu'à 128 PC peuvent être pris en charge. En mode distant, tous les PC connectés aux commutateurs de la chaîne peuvent être sélectionnés par un simple clic de souris sur leur icône. PRIMA IP surveille la version de logiciel des commutateurs chaînés et effectue automatiquement les mises à jour. Il collecte aussi tous les

messages qui peuvent ensuite être consultés à distance. Le système de chaînage, au contraire de la mise en cascade habituellement proposée par les concurrents, maintient une qualité constante de la vidéo quelle que soit la position dans la chaîne et quel que soit le nombre de commutateurs chaînés.

**Connexions réseaux:** Normalement, PRIMA IP est connecté à un réseau Ethernet 10/100 et accède à Internet à travers un routeur. PRIMA IP peut aussi se connecter en PPP grâce à son port série jusqu'à 1 Mbps. En mode **PPP client**, PRIMA IP se raccorde à Internet avec un simple modem, fournissant une connexion redondante en cas de problème du réseau local. En mode **PPP serveur**, PRIMA IP accepte les connexions entrantes et fournit un accès hors bande indépendant d'Internet.

**Visualiseurs:** L'accès en distant met en œuvre un programme appelé visualiseur ou "viewer" tournant sur votre PC. Le viewer se connecte à PRIMA IP et recrée le même environnement que si vous étiez connectés directement au serveur distant. Un viewer Win32 et un viewer Java sont fournis. Il vous suffit de vous connecter à l'administration web de PRIMA, de charger et d'installer le programme viewer. L'opération ne prend que quelques secondes une seule fois.

**Mises sous tension et hors tension des PC:** PRIMA IP utilise par défaut ioPower, mais il est capable aussi de piloter la plupart des multiprises télécommandées à travers une interface de type série. PRIMA IP peut générer

n'importe quel dialogue incluant des mots de passe et des noms d'utilisateur pour se connecter, puis pour piloter la multiprise.

**Surveillance et alarmes :** PRIMA IP peut surveiller les serveurs et détecter plusieurs symptômes trahissant un mauvais fonctionnement. Quand un serveur est reconnu défectueux, PRIMA IP peut envoyer un message d'alarme décrivant le problème par email à plusieurs destinations. Il peut aussi envoyer des interruptions SNMP à une station d'administration SNMP.

**Sécurité:** PRIMA IP se distingue de ses concurrents non seulement par sa stabilité, mais aussi par son haut niveau de sécurité basé sur l'infrastructure PKI .

**Connection Encrypted: High-grade Encryption (AES-256 256 bit)**

The page you are viewing was encrypted before being transmitted over the Internet.

Encryption makes it very difficult for unauthorised people to view information travelling between computers. It is therefore very unlikely that anyone read this page as it travelled across the network.

PRIMA IP permet plusieurs modes de fonctionnement dont le plus sécurisé est basé sur la double authentification du serveur par le viewer et du viewer par le serveur, ainsi que l'utilisation de clés éphémères de 256 bits pour le chiffrement des données. Pour faire fonctionner PRIMA IP en mode haute sécurité, vous devez fournir un jeu de certificats à PRIMA IP ainsi qu'à chaque utilisateur. Ces certificats peuvent être gérés en interne par votre organisation ou achetés à des autorités de certification officielles com-

me Verisign par exemple. Le support technique de PROSUM peut vous aider à gérer et à administrer vos certificats "maison".

**Authentification des utilisateurs :** PRIMA IP peut gérer les identifiants et mots de passe des utilisateurs dans une base de données interne ou par accès à des serveurs de type LDAP / RADIUS / Active Directory, si votre société a déjà mis en place une administration centralisée des utilisateurs.

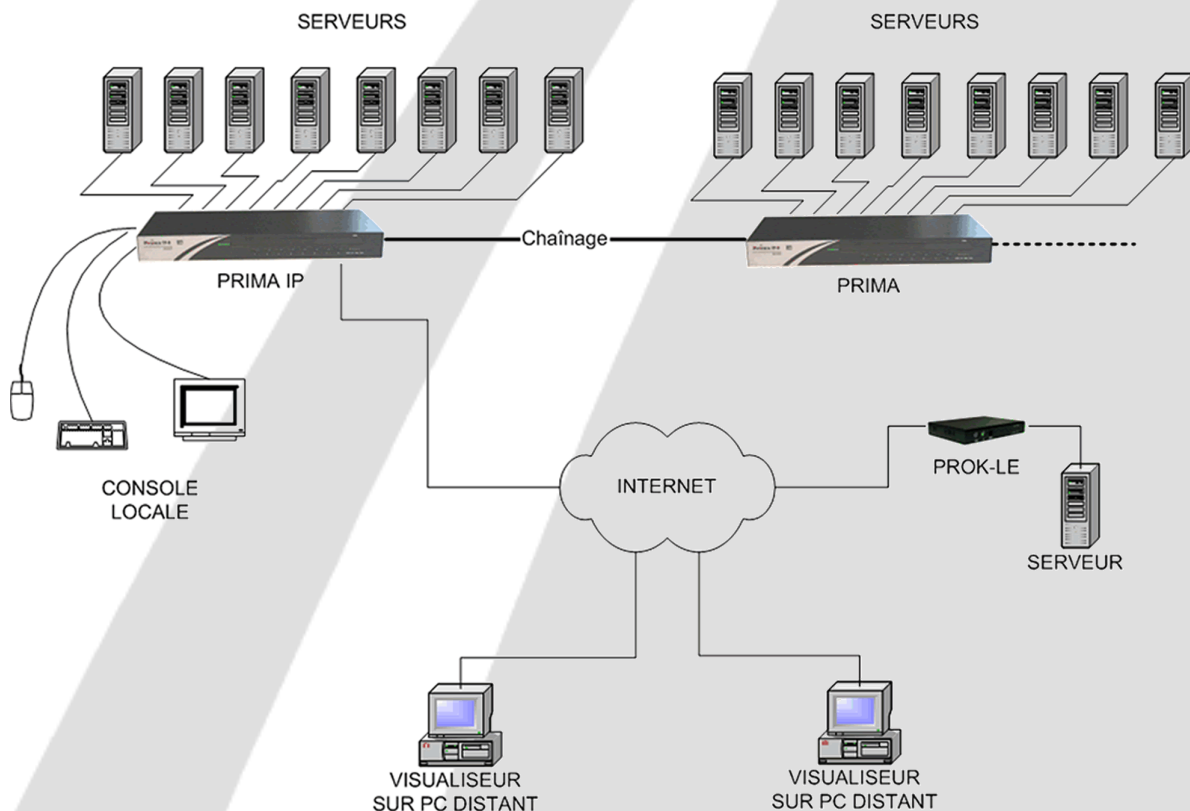
**Profils utilisateurs:** PRIMA IP permet la création de groupes d'utilisateurs ayant un accès réduit à certains ordinateurs. Les groupes sont gérés en local ou peuvent être fournis par des serveurs distants de type RADIUS ou LDAP.

**Mises à jour du logiciel:** Périodiquement, PROSUM fournit des mises à jour de logiciel qui peuvent être téléchargées dans l'appareil en quelques minutes. Ces mises à jour corrigent des problèmes ou rajoutent de nouvelles fonctions.

**Câbles Spéciaux:** Les câbles de raccordement aux ordinateurs intègrent VGA, PS/2 et USB. Ils sont disponibles en 1.8m, 3m, 5m et 10m.

**Livraison:** PRIMA IP est livré avec tous ses accessoires, câbles de chaînage, câble série, bloc d'alimentation et kit de rackage.

**Garantie et support technique:** La garantie est d'un an et le support technique est gratuit et sans limites.






**PRIMA IP et PROKLE utilisent les mêmes visualiseurs et des administrations distantes similaires. Une chaîne constituée d'un PRIMA IP-16 et sept PRIMA-16 peut piloter jusqu'à 128 ordinateurs.**

## Spécifications techniques

Processeur principal:	ARM Intel IXP425 à 533 MHz
Contrôleurs des ports PC:	8 ou 16 ports, suivant le modèle. Un contrôleur indépendant par port alimenté à travers le câble
Mémoire:	SDRAM 32MB , FLASH 16MB
Capture VGA et compression	Matérielles, FPGA
Connecteurs des ports PC	HDB15 mâle + câble spécial intégrant la connexion VGA, PS/2 et USB souris et clavier.
Connecteurs de la console locale	clavier PS/2: Mini Din6 femelle; souris PS/2: Mini Din6 femelle; VGA: HDB15 femelle
Port Ethernet:	Connecteur RJ-45, connexion 10/100 BASE-T avec "auto-sensing"
Port console série:	Connecteur RJ-12, 115200 bps max - Utilisé uniquement pour des fonctions système.
Port série haute vitesse:	Connecteur RJ-12, 1Mbps, port série haute vitesse pour connexion modem ou multiprise télécommandée
Résolution vidéo (Connexion IP):	1600 × 1200 @ 60HZ ou 1680 x 1050max
Visualiseurs	Win32 viewer / JAVA viewer
Administration:	Avec n'importe quel navigateur au travers d'une connexion sécurisée HTTPS
Sécurité:	SSL, chiffrement avec des clés de 256 bits éphémères. Authentification bidirectionnelle utilisateur / PRIMA IP: mots de passe et clés RSA 1024 bits (PKI).
Emulation clavier et souris:	PS/2 et USB
Mise sous/hors tension à distance:	Par utilisation d'un module d'alimentation contrôlé par le port série (ioPower par défaut)
Alimentation	Adaptateur externe CC 9V 4A
Température de fonctionnement:	0 to 50°C;
Humidité:	Humidité: 0 to 90%, sans condensation
Température de stockage:	-20 to 60°C
Boîtier:	Métallique
Dimensions (L x l x H):	410 x 165 x 44.5 mm (1U)
Poids:	2000 g (8) 2150 g (16)
Certifications:	FCC, CE

## Références de commandes

PRIMA IP-8: Commutateur KVM IP 8 ports	
PRIMA IP-16: Commutateur KVM IP 16 ports	
CAB2067-1.8M: Câble 1.8m pour connexion USB et PS/2	
CAB2067-3M: Câble 3m pour connexion USB et PS/2	
CAB2067-5M: Câble 5m pour connexion USB et PS/2	

PROSUM Networking Products  
12 rue Sadi Carnot, 94880 Noiseau, France  
Téléphone: 331 4590 6270 Fax: 331 4590 623  
Internet: [www.prosum.net](http://www.prosum.net) Email: [contact@prosum.net](mailto:contact@prosum.net)



PROSUM Networking Products